

Nouvelles du vent dans la Marne

Lettre d'information sur la construction du parc éolien des Châtaigniers
Numéro 3 – Juillet 2015

ÉDITORIAL

Le parc éolien des Châtaigniers se concrétise ! Les éoliennes sont arrivées en pièces détachées, après un long périple en bateau puis en camion. Puis, dans un ballet spectaculaire, ces géantes ont été assemblées sur le site.

Cette étape délicate s'est bien passée grâce à l'efficacité des équipes de La Compagnie du Vent, Groupe ENGIE, et de VESTAS. La mise en service du parc éolien a eu lieu le 10 avril dernier et les Montmirailais sont désormais des acteurs à part entière de la transition énergétique.

Le parc éolien des Châtaigniers a produit ses premiers kilowattheures propres et renouvelables, contribuant ainsi à la réalisation de cette feuille de route nationale en faveur du développement durable.

Cette réalisation a été rendue possible grâce au soutien des élus et des habitants de Montmirail et de ses environs : c'est avec grand plaisir que nous nous retrouverons autour des éoliennes pour fêter cet événement ! Nous ne manquerons pas de vous convier aux Portes Ouvertes du parc éolien des Châtaigniers en septembre prochain.

Thierry CONIL
Président



*Vue partielle du parc éolien des Châtaigniers
©La Compagnie du Vent/ImagesInAir*

**CHANTIER
INTERDIT
AU PUBLIC**

Nous vous rappelons qu'un chantier de construction, du fait des risques existants, est interdit au public. Nous vous demandons de respecter cette interdiction.

**CHANTIER
INTERDIT
AU PUBLIC**

Le projet

Ce parc sera composé de 7 éoliennes VESTAS V90, d'une puissance unitaire de 2 mégawatts, réparties sur la commune de Montmirail. Sa production annuelle de près de 30 000 000 kilowattheures lui permettra d'alimenter plus de 17 000 personnes* en électricité autour des éoliennes et d'éviter l'émission de près de 25 000 tonnes** de gaz carbonique par an.

Les éoliennes des Châtaigniers composeront le premier parc éolien de La Compagnie du Vent dans le département de la Marne.

La fin du chantier

Les derniers travaux effectués

La livraison des éoliennes aura démarré fin février et il n'aura fallu ensuite que 19 jours pour monter les 7 aérogénérateurs ! Un résultat exceptionnel grâce à une météo favorable et à l'organisation sans faille de nos équipes.

Parallèlement à cette installation, les éoliennes ont été raccordées entre elles et au poste de livraison, et la phase de test électrique des machines a pu commencer.

Enfin, la connexion du poste de livraison au réseau électrique national a été effectuée le 7 avril 2015.



*Chantier des Châtaigniers : montage du rotor
©La Compagnie du Vent/ImagesInAir*

S'en sont suivies alors les deux dernières étapes : l'installation du système de télégestion et la remise en état du site.

L'entreprise Schneider Electric a mis en service le système de télégestion dans le courant du mois de mai. Ce système permettra aux équipes de La Compagnie du Vent de suivre en temps réel, depuis leurs bureaux, le fonctionnement des éoliennes et d'intervenir très rapidement en cas de besoin.

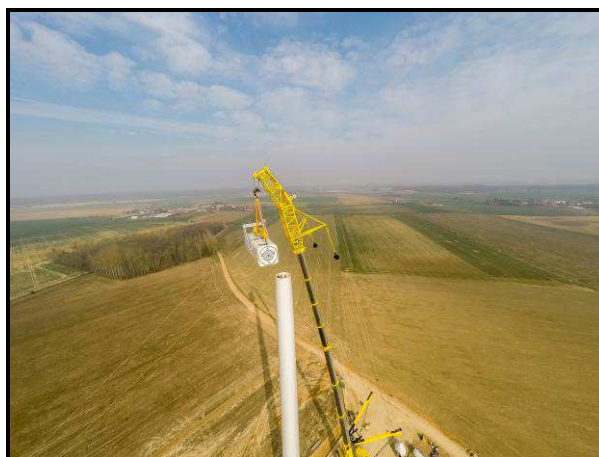
Enfin, pour pallier aux perturbations de la réception télé, La Compagnie du Vent a fait intervenir un antenniste chez les riverains concernés. Ces perturbations sont susceptibles d'intervenir sur la partie Est de la ville, pour les foyers dont l'antenne est orientée vers l'émetteur de Hautvillers.

La remise en état du site

La remise en état du site est un des engagements que La Compagnie du Vent a pris au sein de l'association France Energie Eolienne en signant sa charte déontologique.

La Compagnie du Vent supprime les pans coupés et aires de grue ayant servi à la livraison et au montage des éoliennes. Ensuite, elle y replace la terre végétale ainsi que sur les tranchées creusées pour les câblages électriques.

Aussi, des pistes d'accès aux éoliennes sont refaites au niveau du terrain naturel, permettant la maintenance et l'exploitation du parc éolien, tout en limitant la gêne pour l'exploitation agricole du site



*Montage de la nacelle du parc des Châtaigniers
©La Compagnie du Vent/ImagesInAir*

En effet, le terrain qui accueille les éoliennes des Châtaigniers continue d'être exploité, notamment pour un usage agricole.

Depuis le 10 avril 2015, le parc éolien des Châtaigniers produit ses premiers kilowattheures.

* Source RTE 2014 Chauffage inclus- ** Source RTE 2014 - En comparaison avec une centrale au fuel.

Les autres projets et activités de La Compagnie du Vent, Groupe ENGIE

Mise en service du parc éolien de Chemin du Bois Hubert (Oise)

La Compagnie du Vent vient de mettre en service le parc éolien de Chemin du Bois Hubert dans l'Oise. Ce parc éolien est composé de douze éoliennes, d'une puissance unitaire de 2,3 mégawatts, réparties sur les communes de Lieuvillers, Le Plessier-sur-Saint-Just, Angivillers et Valescourt. Sa production annuelle de près de 60 000 000 kilowattheures lui permettra d'alimenter environ 33 300 personnes* en électricité autour des éoliennes et d'éviter l'émission de plus de 48 000 tonnes de gaz carbonique**.

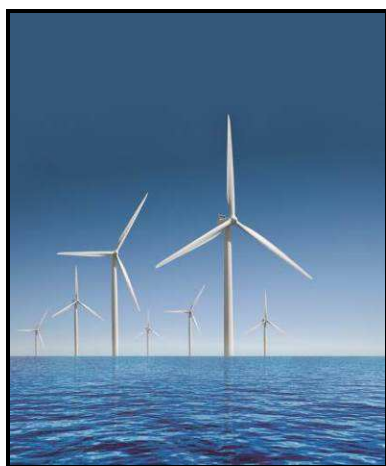
Les éoliennes de Chemin du Bois Hubert composent le second parc éolien de La Compagnie du Vent dans l'Oise après celui de Chemin des Hagenets et seront inaugurés en présence du préfet le 17 septembre prochain.



Parc éolien de Chemin du Bois Hubert

Débat public pour le parc éolien en mer Dieppe Le Tréport : donnez votre avis !

Le débat public du parc éolien en mer Dieppe Le Tréport est lancé ! Depuis le 24 avril, les citoyens sont invités à participer à sa réflexion et à son élaboration, avant que ses caractéristiques ne soient définitivement fixées. Pour vous exprimer sur le sujet, rendez-vous jusqu'au 31 juillet sur le site internet : <http://eolienmer-pdl.t.debatpublic.fr/>.



L'équipe de La Compagnie du Vent, impliquée sur ce projet aux côtés d'ENGIE, travaille pour le bon déroulement de cette phase de débat public.

Le projet éolien en mer de Dieppe - Le Tréport représente 62 éoliennes pour une puissance totale de 500 MW et a été attribué, lors d'un appel d'offre national, au consortium composé d'ENGIE, EDP Renewables et Neoen Marine, associés à Areva.

Semaine Européenne du Développement Durable : 150 scolaires sur le parc éolien du Petit Terroir

A l'occasion de la Semaine Européenne du Développement Durable organisée par le Ministère de l'Ecologie, du développement Durable et de l'Energie, du 30 mai au 5 juin 2015, La Compagnie du Vent a proposé lundi 1^{er} juin des visites du parc éolien du Petit Terroir (Somme).

Les écoles de Bétencourt-sur-mer, de Méneslies d'Inzengremer et même une classe d'un lycée de Fontenay-sous-Bois ont fait le déplacement pour venir découvrir l'énergie éolienne et ses atouts. Au total près de 150 élèves ont pu bénéficier des explications d'un professionnel de l'éolien.



Visite des scolaires sur le parc éolien du Petit Terroir (Somme)

Ouverture des prochains chantiers éoliens

La Compagnie du Vent débutera cet été les chantiers des parcs éoliens de La Plaine du Bois de Falfosse et des Ramonts (Seine-Maritime)

Ces parcs éoliens situés respectivement sur les communes de Ouainville et de Canouville, comptent au total 10 machines pour une puissance globale de 23,5 mégawatts. Ils représentent un investissement d'environ 29 millions d'euros.



Simulation visuelle des parcs éoliens des Ramonts et de La Plaine de Bois de Falfosse

* Source RTE 2014 Chauffage inclus- ** Source RTE 2014 - En comparaison avec une centrale au fuel.

GDF SUEZ devient ENGIE

Le Triade II – Parc d'activités Millénaire II
215, rue Samuel Morse – CS 20756
34967 MONTPELLIER CEDEX 2

Tél. : 04 99 52 64 70 - Fax : 04 99 52 64 71

E-mail : info@compagnieduvent.com

www.compagnieduvent.com



Pour plus d'information :

www.fee.asso.fr - Le syndicat des énergies renouvelables : France Energie Eolienne

www.ademe.fr - L'Agence De l'Environnement et de la Maîtrise de l'Energie

www.amorce.asso.fr - L'association nationale des collectivités, des associations et des entreprises pour la gestion des déchets, de l'énergie et des réseaux de chaleur

www.cler.org - Le Comité de Liaison Energies Renouvelables