

---

# ***Nouvelles du vent dans la Somme***

Lettre d'information sur la construction du parc éolien du Miroir  
**Numéro 2 – Janvier 2010**

---

## **ÉDITORIAL**

*Après les travaux de génie civil, le chantier du parc éolien du Miroir entre dans sa phase la plus spectaculaire : le montage des éoliennes ! Elles arrivent par convois exceptionnels, en pièces détachées, depuis la Côte d'Or (pour les tours), l'Espagne (pour les nacelles) et le Danemark (pour les pales) jusque dans la Somme, par camion et par bateau. Puis, comme pour un Meccano géant, les différents éléments des aérogénérateurs seront assemblés sur le site : les trois parties de la tour sont boulonnées les unes sur les autres, la nacelle vient se poser au sommet du mât, le rotor est alors fixé sur la nacelle et les pales viennent ensuite compléter l'édifice.*

*Espérons, pour une fois, que le vent ne soufflera pas trop fort : c'est en effet lui qui peut retarder ou non le montage des éoliennes, forcément très sensibles à cet élément naturel.*

*Ce nouvel attribut du paysage commencera par surprendre les Domartois et les Léolégariens, et puis, comme pour tous les riverains de nos parcs éoliens en France, les aérogénérateurs deviendront un repère : un moyen de s'orienter.... et de connaître la direction du vent !*

**Jean-Michel GERMA**  
Président

---



*Montage d'une éolienne de La Compagnie du Vent*

## Le projet

Le permis de construire pour le parc éolien du Miroir a été délivré par le préfet de la Somme en mars 2007.

Ce parc sera composé de huit éoliennes VESTAS V90, d'une puissance unitaire de deux mégawatts, réparties sur les communes de Domart-en-Ponthieu (cinq éoliennes) et de Saint-Léger-les-Domart (trois éoliennes). Sa production annuelle de près de 35 000 000 kilowattheures lui permettra d'alimenter environ 15 200 personnes en électricité autour des éoliennes et d'éviter l'émission de plus de 23 400 tonnes de gaz carbonique.

Les éoliennes du Miroir composeront le troisième parc éolien de La Compagnie du Vent dans la Somme après celui des Longs Champs à Fienvillers, en service depuis octobre 2007 et celui du Petit Terroir à Méneslies, en service depuis juillet 2008.

Par ailleurs, une extension du parc du Miroir, composée de trois éoliennes pour une puissance supplémentaire de six mégawatts, sera en enquête publique du 1<sup>er</sup> février au 3 mars 2010.

## Le chantier

### Les travaux avancent conformément au calendrier

Après les fouilles réalisées en septembre, les fondations sont désormais complètement terminées. Les conditions météo idéales et l'efficacité du groupement d'entreprises de génie civil STPA et FONDASOLUTIONS ont permis de terminer cette étape le 4 décembre dernier.

La réalisation des tranchées et l'installation des câbles électriques qui relient les éoliennes entre elles, ainsi qu'au poste de livraison se sont déroulées pendant tout le mois de janvier 2010.

Enfin, la phase la plus spectaculaire du chantier débutera dans quelques jours. En effet, la livraison des éoliennes démarrera le 1<sup>er</sup> février et durera quatre semaines. Chaque éolienne arrive en sept convois : la tour est répartie sur trois camions ; la nacelle et le hub sont réunis sur un seul et même camion ; et enfin, chaque pale arrive séparément sur un autre camion.



*Coulage du béton d'une fondation d'une éolienne du parc du Miroir*

## Mesures pour la protection de l'environnement

Dans le cadre de son engagement « chantier propre », La Compagnie du Vent a fait mettre en place une station de lavage des camions, afin d'éviter de salir les routes environnantes lors des transports de béton.

## Les travaux à venir

Alors que les aérogénérateurs continueront d'être livrés jusqu'au 5 mars, le montage des premières machines démarrera dès le 17 février. Cette opération très spectaculaire est prévue pour durer trois semaines. Ainsi, si la météo le permet, les huit éoliennes du parc du Miroir seront toutes sur pied le 10 mars prochain.

En parallèle, les postes de livraison électriques seront livrés le 3 février et connectés au réseau national via le poste de Ville-le-Marcllet.



*Partie supérieure d'une fondation sur laquelle sera fixée la tour d'une éolienne du parc éolien du Miroir*

Viendront ensuite, dans les derniers jours d'avril, l'installation de la télégestion qui permet de suivre en direct le fonctionnement du parc éolien depuis les bureaux de La Compagnie du Vent à Montpellier et du prestataire local en charge de la maintenance. Puis, les tests de mise en service des machines seront effectués au mois de mai.

Enfin, le chantier se terminera par la remise en état du site, en juin 2010.



*Engins remettant en état le site d'un parc de La Compagnie du Vent*

## Les autres projets et activités de La Compagnie du Vent, filiale de GDF SUEZ

### Deux nouveaux projets éoliens en instruction dans la Somme

Deux projets de La Compagnie du Vent sont actuellement en cours d'instruction de permis de construire dans la Somme.

Le parc éolien de Haute Visée, sur les communes de Doullens et de Grouches-Luchuel, compte huit éoliennes pour une puissance totale de 13,36 mégawatts.



*Simulation du parc éolien de Haute Visée (© Abies)*

Quant au projet de parc éolien de Barly, il compte également huit éoliennes, pour une puissance totale de 20 mégawatts.

Si les délais d'instruction sont respectés, ces parcs pourraient entrer en service en 2013.



*Simulation du parc éolien de Barly (© Abies)*

### Inauguration du parc éolien du Chemin des Haguenets (Oise)

A Litz et à Rémérangles (Oise), Henri Ducré, Directeur de la Branche Energie France de GDF SUEZ, et Jean-Michel Germa, Président de La Compagnie du Vent, ont inauguré le 6 octobre 2009 le nouveau parc éolien du Chemin des Haguenets, aux côtés d'Hubert Proot, maire de Rémérangles, de Jean-Jacques Degouy, maire de Litz et de Claude Ballade, sous-préfet de Clermont.

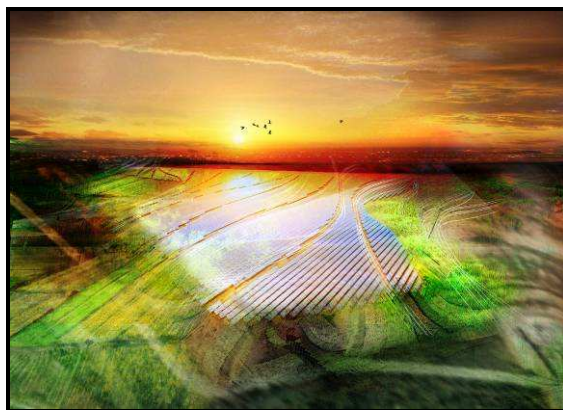
La production de ce parc éolien, de près de 72 millions de kilowattheures chaque année est équivalente à la consommation électrique annuelle d'environ 31 500 personnes et évite l'émission de plus de 48 000 tonnes de gaz carbonique.

Ce parc éolien est le premier de La Compagnie du Vent dans l'Oise.

### La Compagnie du Vent sélectionnée pour un projet de centrale solaire photovoltaïque au sol (Hérault)

Le groupement La Compagnie du Vent / Energies du Sud / Caisse des Dépôts et Consignation a remporté l'appel à projets de Montpellier Agglomération pour un projet de centrale solaire photovoltaïque au sol, sur l'ancien centre d'enfouissement technique du Thôt, à Lattes (Hérault).

Ce projet de centrale au sol d'une puissance maximale de 10 mégawatts crête et d'une surface de 26 hectares, représente un investissement de près de 30 millions d'euros. Il produira, dès sa mise en service en 2012, environ 13 millions de kilowattheures par an, soit l'équivalent de la consommation électrique de plus de 5 600 personnes, et il évitera l'émission de près de 9 000 tonnes de gaz carbonique chaque année.



*Simulation visuelle du projet  
© François FONTES / Agencefontèsarchitecture*

### Ca déménagement !

En 2009, La Compagnie du Vent a mis plus de 50 mégawatts éoliens en service et a développé de nombreux projets de centrales solaires photovoltaïques. La multiplication de ces projets et de ces réalisations l'a amenée à augmenter son effectif de plus de 20 % en un an, pour dépasser les 120 salariés fin 2009. La Compagnie du Vent a donc déménagé le 14 décembre 2009 pour accueillir ses nouveaux salariés. Notez notre nouvelle adresse (voir page suivante) ! Nos numéros de téléphone et de fax restent identiques.



*Inauguration du parc éolien du Chemin des Haguenets (Oise)  
(© Chantilly photo)*

**Attention ! Nouvelle adresse !**

Le Triade II – Parc d’activités Millénaire II  
215, rue Samuel Morse – CS 20756  
34967 MONTPELLIER CEDEX 2

Tél. : 04 99 52 64 70 - Fax : 04 99 52 64 71

E-mail : [info@compagnieduvent.com](mailto:info@compagnieduvent.com)

[www.compagnieduvent.com](http://www.compagnieduvent.com)



## **Pour plus d’information :**

[www.fee.asso.fr](http://www.fee.asso.fr) - Le syndicat des énergies renouvelables : France Energie Eolienne

[www.planete-eolienne.fr](http://www.planete-eolienne.fr) - La fédération des énergies du vent : Planète éolienne

[www.ademe.fr](http://www.ademe.fr) - L’Agence De l’Environnement et de la Maîtrise de l’Energie

[www.amorce.asso.fr](http://www.amorce.asso.fr) - L’association nationale des collectivités, des associations et des entreprises pour la gestion des déchets, de l’énergie et des réseaux de chaleur

[www.cler.org](http://www.cler.org) - Le Comité de Liaison Energies Renouvelables